

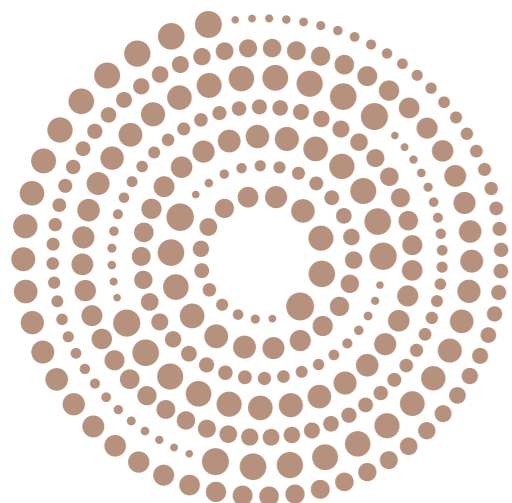
АТЛАС АУРО[®]

жилая экосистема
на Шатурской

ATLAS
DEVELOPMENT



Что такое жилая экосистема?



ЖИЛАЯ ЭКОСИСТЕМА



За создание стандарта
«Жилая экосистема»

— Главный принцип инновационной концепции «Жилая экосистема» — всё для полноценной и комфортной жизни должно быть внутри одного комплекса.

— Каждый проект «Атлас Девелопмент» — это жилой дом с инфраструктурой целого города. «Жилая экосистема» состоит из 7 ключевых элементов.



ИНФРАСТРУКТУРА ALL-IN-ONE

Вкусный кофе, новая стрижка и нужный врач — то, на что раньше уходило много часов, теперь в нескольких минутах от вас. Коммерческая инфраструктура жилой экосистемы Атлас Ауро наполнена всем необходимым.



БЕЗОПАСНОСТЬ

Комплекс огорожен по периметру и оснащен современной системой электронного доступа. Камеры видеонаблюдения установлены как внутри, так и снаружи жилой экосистемы. За порядком следит собственная служба охраны и администратор лобби.



ЗДОРОВЫЙ ОБРАЗ ЖИЗНИ

Для поддержания физической формы и красоты в жилых экосистемах есть всё необходимое: площадка для минифутбола и баскетбола, воркаут-зона, магазин здорового питания. Недалеко от жилой экосистемы расположены сразу несколько зеленых зон.



ДВОР НОВОГО ПОКОЛЕНИЯ

Внутри жилой экосистемы будет создан зелёный оазис. Ландшафтные дизайнеры реализуют в проекте многоуровневое озеленение, чтобы создать на территории живописный сад, где будут расти липы, вязы, яблони, ели и лиственницы.



СЕРВИСНАЯ СЛУЖБА

Ассистентом в домашних делах для резидентов станет сервисная служба Atlas Service. Специалисты будут готовы встретить гостей в лобби, устранить неполадки, решить трудные бытовые задачи, позаботиться о чистоте внутри и снаружи.



УМНЫЙ ДОМ

В каждой квартире установлен начальный пакет системы «Умный дом». Это значит, что показания за электроэнергию, воду, тепло будут передаваться автоматически, а о протечке сервисная служба узнает мгновенно с помощью специального сигнала.



КОНЦЕПТУАЛЬНАЯ АРХИТЕКТУРА

Жилые экосистемы от «Атлас Девелопмент» выделяются среди городской застройки за счет своей уникальной архитектуры. Так, фасадные мотивы проекта Атлас Ауро навеяны уральской природой с ее неповторимой палитрой самоцветов.

Атлас Аура — это территория СПОКОЙСТВИЯ

Здесь объединяются материальное и духовное. Попадая в пространство дома, вы ощущаете умиротворение и комфорт. Здесь можно насладиться любимыми моментами с семьей или наедине с самим собой. Эти моменты на вес золота.

Комплекс расположен неподалеку от основных транспортных артерий: ул. Белинского и ул. Машинная. Станция метро «Ботаническая» позволяет быстро добраться до центра города.

Проект создан для тех, кто хочет ощущать гармонию каждый день, ценит комфорт, мобильность и высокое качество жизни.




Локация и транспортная доступность

5 

минут до станции метро «Ботаническая»

20 

минут до центра Екатеринбурга







30 


минут до ж/д вокзала


15 

минут до аэропорта «Кольцово»



-  Супермаркеты
-  Больницы
-  Детские сады
-  Школы
-  Метро «Ботаническая»
-  Остановки транспорта

 10 мин.

 Детские садики № 497 и 509

Центр развития детей

Детский садик № 48

Детский садик № 584

ТЦ «О'кей»

ТЦ «Дирижабль»

Прогулочный бульвар

Центральная горбольница для взрослых № 24
Детская больница № 8

Прогулочный бульвар

Школа № 28

Клиника ЛОР

Школа № 14
Музыкальная школа № 16

АУРО

Детский садик № 544

Детский садик

Жизньмарт

Детский садик № 488

Детский садик

Почта России

Центр раннего развития детей

Магнит

Пятерочка

Метро, 19 автобусов, 5 троллейбусов, 2 трамвая

ТРЦ «Золотой»

Автовокзал

ул. Крестинского

Объездная Дорога

Кольцовский тракт

Парк Маяковского

пер. Базовый

Исеть

О проекте

Жилая экосистема Атлас Ауро состоит из пяти секций переменной этажности. Специальный пешеходный маршрут связывает между собой все дома. Всё продумано для комфорта и удобства. Например, посетить продуктовый магазин резиденты смогут, не выходя за пределы жилой экосистемы. Все входы организованы безбарьерным способом, без дополнительных крылец и высоких порогов. Жителям будет легко попасть домой с колясками, велосипедами или электросамокатами.

В каждой секции есть все необходимое для комфортной жизни:



Лаунж-зоны
для ожидания



WC



Мойка для лап
собак в отдельном
помещении



Колясочные



визуальная концепция

Лобби

В центральном лобби продумана большая зона отдыха с мягкими диванами и креслами. Высокие потолки и витражные окна создадут атмосферу легкости, наполнят пространство воздухом. Здесь вы можете встретить курьера, гостей или организовать короткую встречу. Также на первом этаже откроется кафе, где можно провести спокойное время утром за чашечкой любимого кофе.



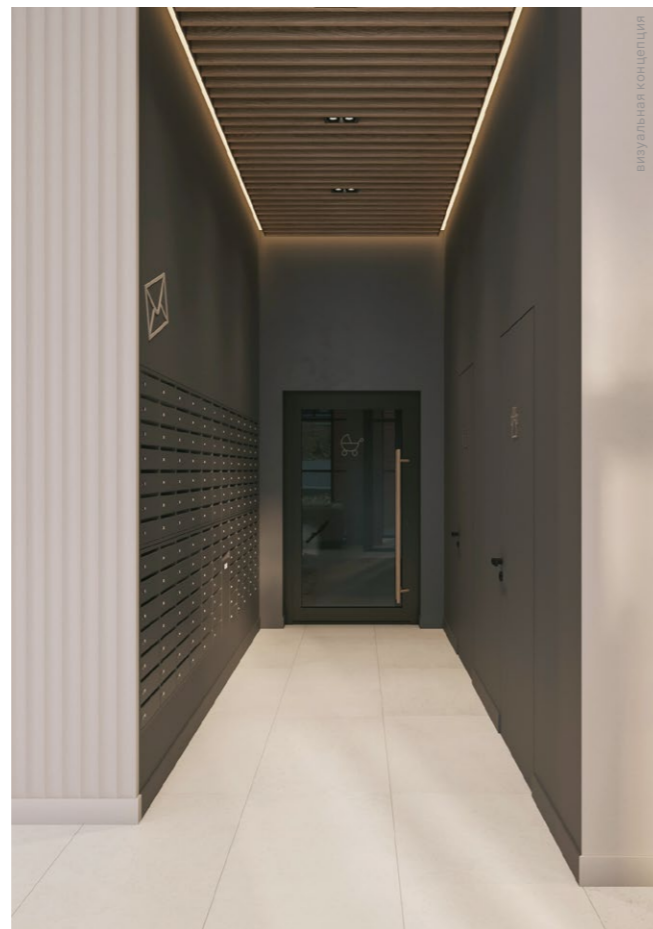
Кафе-ресторан



Рецепция



визуальная концепция



визуальная концепция



визуальная концепция

Типовой этаж и лифты

Типовой этаж Атлас Аура продолжает цветовую гамму оформления зоны лобби.

В каждой секции предусмотрены бесшумные пассажирские и грузовые лифты Fuji, скорость их движения составляет 1,75 м/с.

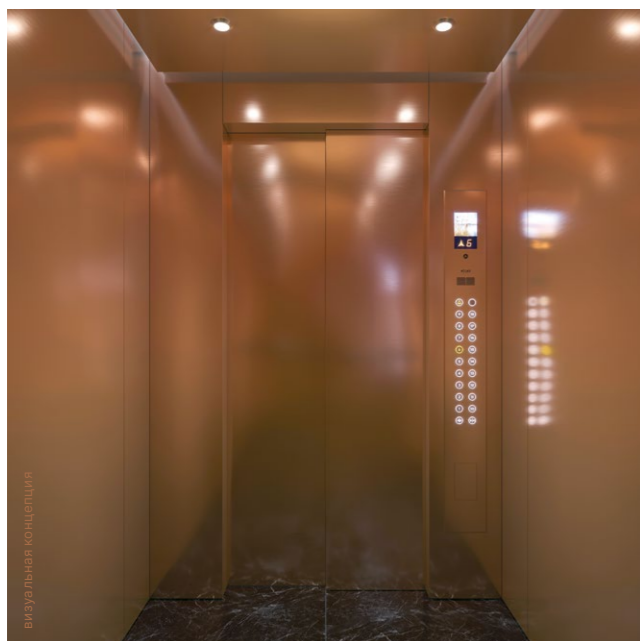
Лифты оснащены модулем Wi-Fi, что позволит всегда оставаться на связи.



скоростные
лифты



WI-FI



визуальная концепция



визуальная концепция

Двор

Двор жилой экосистемы Атлас Аура расположен на стилобате.

Территория двора разделена на зоны:



Воркаут-зона для занятий спортом.



Лаундж-зона с качелями-гамаками и шезлонгами.



Современные мультिवозрастные детские площадки.



Проект озеленения внутреннего двора разработали именитые ландшафтные дизайнеры. Благоустройство дворового пространства продумано по принципу многоуровневого озеленения: лиственные виды деревьев будут гармонично соседствовать с вечнозелеными сортами, а крупные кустарники сочетаться с цветами и злаковыми растениями.

Уникальная особенность двора Атлас Аура — разнообразный ландшафт. Это позволит резидентам отдохнуть и создаст ощущение нетронутой природы.



Техническое оснащение квартир



Шумоподавление

Межквартирные перегородки выполнены из кирпича толщиной 250 мм, межкомнатные — 120 мм. Это позволит не беспокоиться о лишнем шуме и создаст легкое ощущение приватности в каждой квартирке.



Отделка

В квартире выполнены ровные стены, готовые к поклейке обоев, установлены выключатели и розетки. Ровный пол, готовый к укладке напольных покрытий. В санузле установлена сантехника.



Окна

Стеклопакет окон двухкамерный, с пониженным подоконником.

Окна и двери на лоджиях выполнены из профиля ПВХ.



Вода

Система очистки воды централизована, она обеспечит жителей горячей и холодной водой высокого качества.



Террасы

На третьем этаже 1 и 2 секции жилой экосистемы расположены террасы. На них можно наслаждаться красивыми видами и отдохнуть от городской суеты.

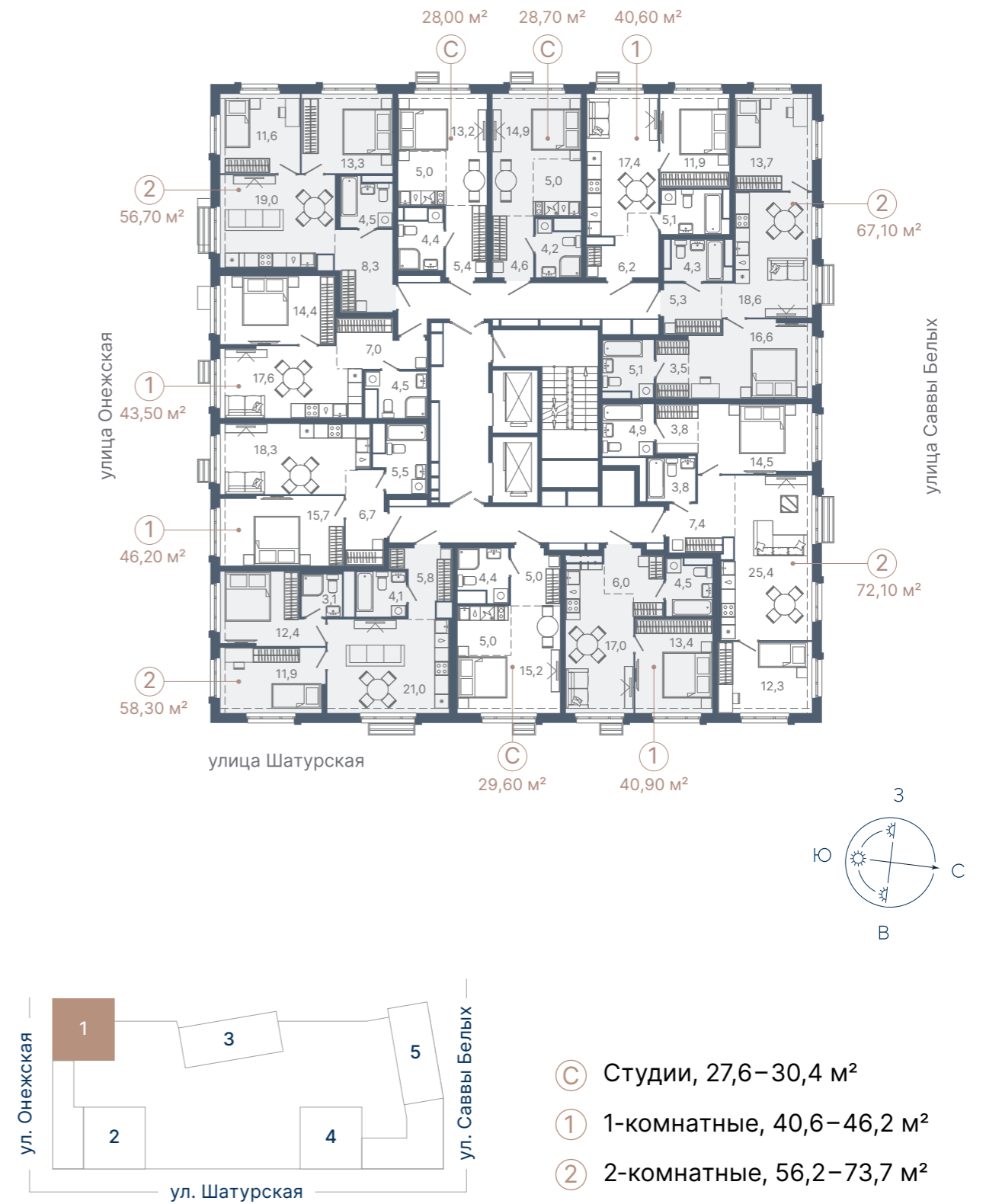


1 секция 18 этажей



визуальная концепция

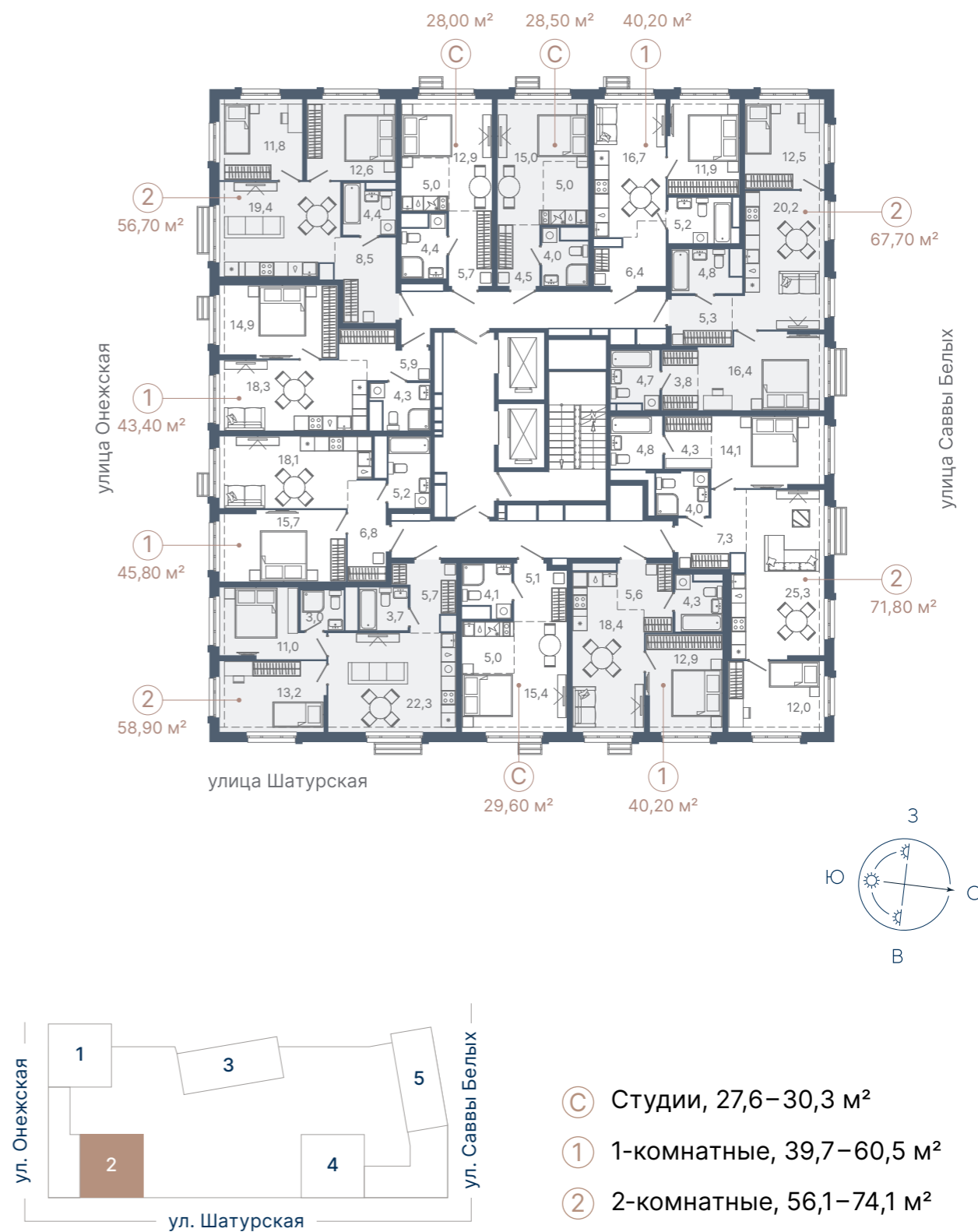
4-12 этаж



2 секция 20 этажей



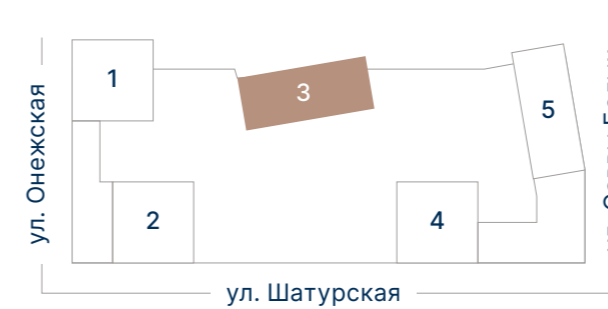
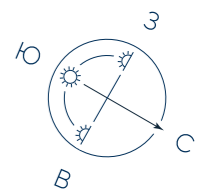
4-13 этаж



3 секция

23 этажей

3-11 этаж



- Ⓢ Студии, 28,5–34,80 м²
- ① 1-комнатные, 35,7–53,6 м²
- ② 2-комнатные, 55,0–64,7 м²
- ③ 3-комнатные, 91,5–106,6 м²

Инфраструктура

Инфраструктура комплекса организована по принципу «Жилой экосистемы» — всё необходимое есть внутри. Девелопер продумывает наполнение коммерческих площадей ещё на этапе проектирования. Всё, чтобы закрыть все базовые ежедневные потребности резидентов.

На первых этажах домов расположатся:



Супермаркет



Детский сад



Кафе



Аптека



Паркинг и кладовые

В доме предусмотрен просторный паркинг в стилобате. В нем как стандартные места, так и зависимые парковочные места – для семей, у которых несколько автомобилей, а также специальные мото- и вело-места.

Въезд в паркинг расположен с правой стороны второй секции.

114

машино-
мест

14

мото-мест

117

кладовых

На цокольном этаже каждой секции располагаются кладовые, в них удобно разместятся все вещи с полок антресоли и лоджии.

В каждой кладовой предусмотрена входная дверь с замком.



ATLAS

DEVELOPMENT

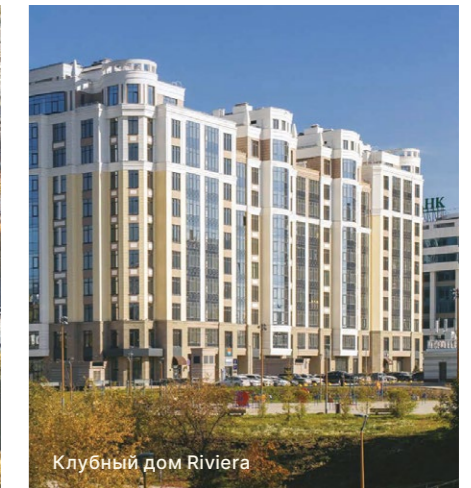
«АТЛАС
ДЕВЕЛОПМЕНТ» —
КОМАНДА
ПРОФЕССИОНАЛОВ,
УСПЕШНО
РАБОТАЮЩАЯ НА
РОССИЙСКОМ РЫНКЕ
НЕДВИЖИМОСТИ
С 2006 ГОДА



Жилая экосистема «Парк столиц», визуальная концепция



Жилая экосистема «4YOU», визуальная концепция



Клубный дом Riviera



Жилой комплекс Tower



Жилая экосистема «Парк столиц», визуальная концепция



LOGOPARK «Кольцовский»



Жилая экосистема «Парк столиц», визуальная концепция

АТЛАС АУРО^o

жилая экосистема
на Шатурской


Офисы продаж:

г. Екатеринбург,
ул. Белинского, 169 Б/1,
ул. Московская, 249, 2 этаж


+7 343 286-88-86

sales@atlasgroup.su,
info@atlasgroup.su



 atlasgroup.su



 atlas_development

Застройщик Жилой экосистемы Аура 1-я очередь строительства: АО «Специализированный застройщик» Атлас Шатурский», проектная декларация на наш дом.рф. Продажи осуществляются в соответствии с Федеральным законом №214 -ФЗ «Об участии в долевом строительстве многоквартирных домов и иных объектов недвижимости и о внесении изменений в некоторые законодательные акты Российской Федерации».

Информация настоящего буклета носит информационно-рекламный характер и не является публичной офертой. Представленные в настоящем буклете фотографии, рендеры, генплан проекта, планировки квартир, качественные характеристики не обладают признаками абсолютной идентичности с проектной и рабочей документацией или документами технической инвентаризации и предложены с целью наглядного представления о характеристиках квартир и помещений.

Отпечатано 15.12.23

